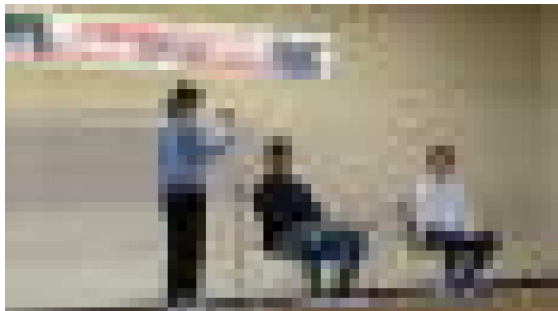


## ファイターズ選手がやってきた



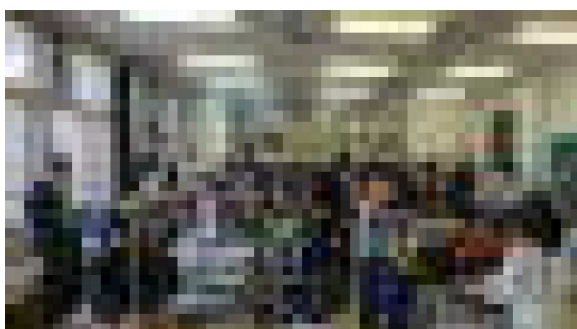
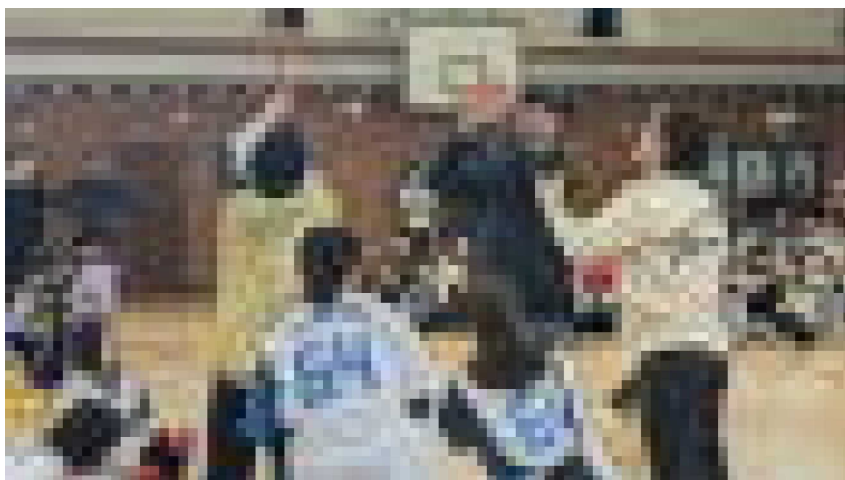
北海道日本ハムファイターズの水谷瞬選手と田宮裕涼選手が本校を訪問してくださり、交流会を行いました。

キャッチボール、玉入れ対決、質問コーナーなど、短い時間でしたがプロ野球選手の凄みも伝わる中身の濃い交流です。水谷選手の「野球

は失敗のスポーツ。うまくいなくても気持ちを切り替えて次の日からまたがんばります」

の言葉が染みしましたね。

児童からは、お礼に全校合唱「夢のつぼみ」を贈りました。会を終えた田宮選手は「玉入れをしたのは小学生のとき以来です。子どもたちが楽しんでくれていて良かったです」と話してくれました。

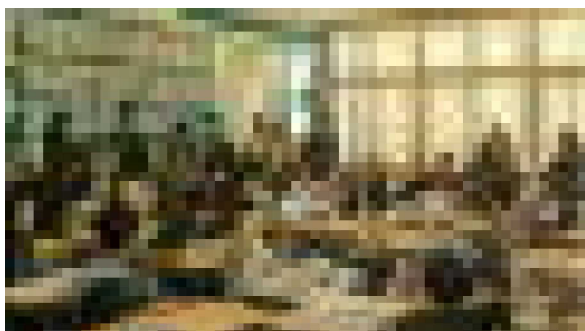


## 学校教育指導訪問

十勝教育局と帯広市教育委員会からお客様をお招きし、本校の教育活動にご指導いただきました。

全教室の授業を参観、本校の校内研究に関わるご指導もいただきました。ご助言では「先生方が児童の実態を分析し、計画・実行していることがわかります」「より組織的に効果的に、全校で進めてください」「児童の自己肯定感がより高まるよう、様々な活動の成果を児童が実感できるようにご指導ください」などとお話しいただいています。

先生方が児童の実態を分析し、計画・実行していることがわかります」「より組織的に効果的に、全校で進めてください」「児童の自己肯定感がより高まるよう、様々な活動の成果を児童が実感できるようにご指導ください」などとお話しいただいています。

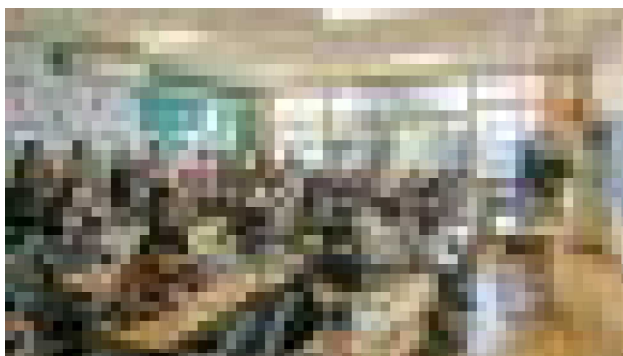


## 参観ありがとうございました

2学期末の参観と懇談に、多くのご来校をいただきました。学級PTA部員さんと本校配膳員さんのご協力で、給食試食会となった学年もあったようです。11/26は人気の「肉じゃが」!いかがでしたか?

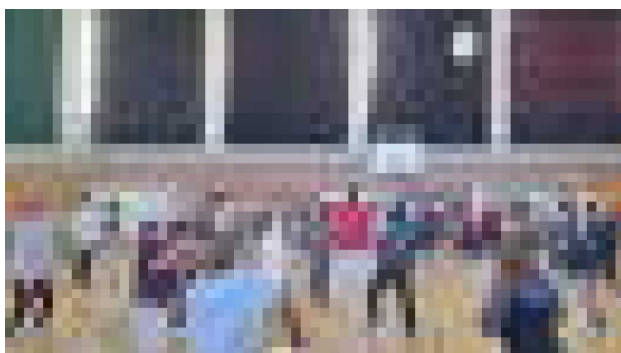
保護者の方は、家とは違う児童の姿をどうご覧になったでしょうか。熱心に授業に臨む姿、ぜひたくさんほめてあげてください。

また、教員の目には、授業の前後などに児童が「お家の人と話している児童の姿」が新鮮に映って、なんともいいものです。お家で家族と楽しく過ごしている児童の様子がうかがえます。



## 熱戦！ミニバレー！

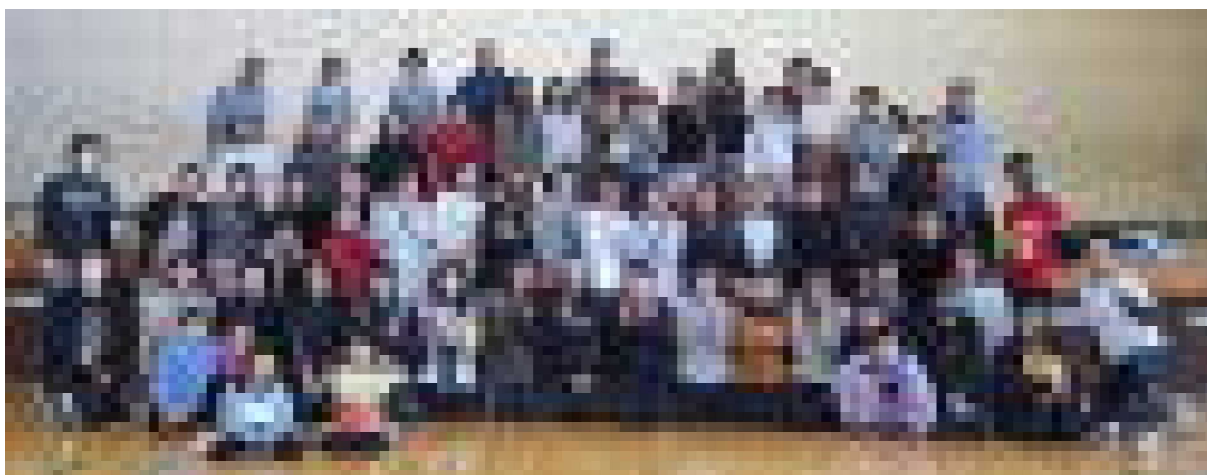
PTAスポカル部主催のミニバレー交流会が行われました。

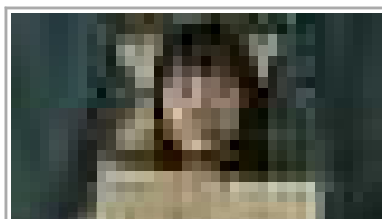


「大会」ではなく交流がメインの親睦ミニバレー、土曜の午前にもかかわらず昨年の2倍以上の参加者があり、好プレーや珍プレーの数々に会場は声援と笑いがいっぱいでした。最後は、スポカル部で用意してくださった豪華な「参加賞(全員もれなく!)」をいただきました。懇談や相談の改まった

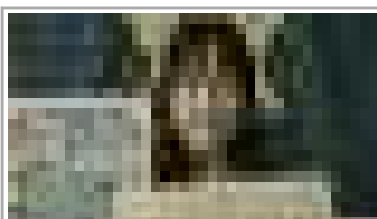
席も大切ですが、こうした気ばらないつながりもいいですね。

初心者の方でも楽しくプレーできます。来年はさらに多くの参加がありますように!

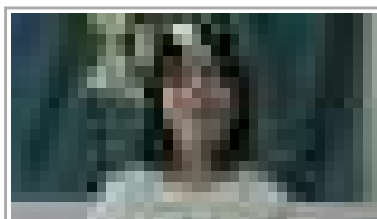




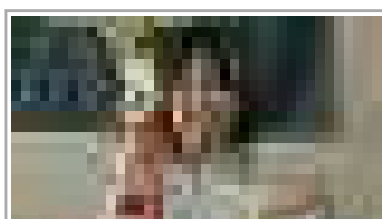
6年 □□ □さん  
帯広間税会  
税の標語  
税務署長賞



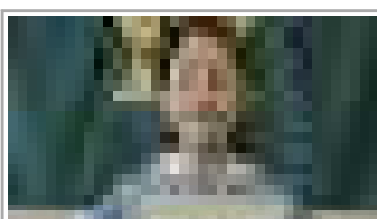
6年 □□□□さん  
帯広地方法人会  
税に関する絵はがきコンクール  
税務署長賞



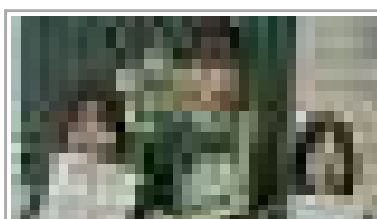
オンオールFC  
5年 □□□□さん  
U-12冬のサッカーフェスティバル  
第4位



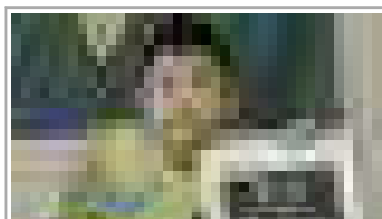
3年 □□□□さん  
バドミントン全十勝小学生ダブルス大会  
3年生以下女子ダブルス  
優勝



4年 □□□□さん  
家族の似顔絵コンクール  
金賞



帯広若葉ミニバスケット少年団  
北海道ミニバスケットボール十勝予選  
道新杯ミニバスケットボール大会  
女子 第5位



音更柳町剣道少年団A  
3年 □□□□さん  
東北海道少年剣道音更大会  
団体戦小学生低学年の部 優勝

#### ◇◇校長室から◇◇アンケートにご協力を

12/4（水）楽メで「緑丘小学校をより良くするためのアンケート」のお願いをお送りしました。すでに多くのご回答をいただいております、大変ありがとうございます。回答はオンラインで短い時間でできますので、12/24（火）までにぜひご意見をお聞かせください。

アンケートは7月にも児童・保護者・教職員を対象に行い、結果と分析は『緑の子』でご紹介した他、コミュニティ・スクール協議会や学校教育指導訪問（十勝教育局、帯広市教育委員会）にも提示し、さらにご意見をいただいております。

このアンケートを通じて意見交流ができるのはとてもありがたいことです。7月には「教室の雑巾の保管」「学期末のお道具箱持ち帰り」などご意見をいただき、改善しました。また、校長から「……という理由で、それはできないのです」「今後の参考にさせていただきます」などお返しすることもあります、説明できるのも良い機会だなあと考えています。

7月と同様に、12月の結果も教職員全員で共有し、『緑の子』やコミスク会議でご紹介するなどしていきます。ご協力をお願いします。



## 8:10～8:25登校を

児童玄関は「どうしても早く着いてしまった」児童のために8:00に解錠していますが、教員の出勤は8:10です。

冬期間は玄関前の除雪作業なども考えられますので、児童は早過ぎない（もちろん「遅くない」）登校をお願いします。

今号は3ページで終了です