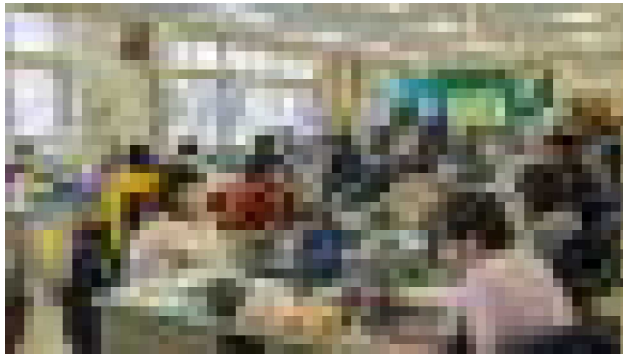


## 新しいかたちの学び

今年も緑丘小学校には「新しいかたちの学び」に向けた授業改善推進グループの先生方（S T）が来校しています。□□□□先生（緑丘小）、□□□□先生（明和小）、□□□□先生（栄小）の3人がそれぞれ低・中・高のブロックを担当、授業をしたり授業準備の協力をしたりしています。グループが1週間ずつ緑丘小→明和小→栄小を訪問する他、市内の他校でも授業をしています。



「新しいかたちの学び」とは、文部科学省が『令和の日本型学校教育』の姿」として



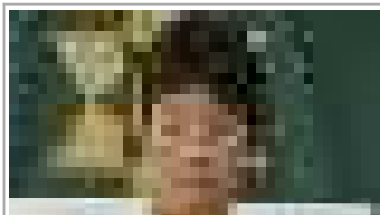
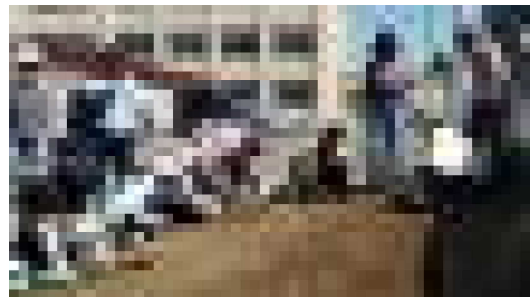
示した「個別最適な学び」と「協働的な学び」を具現化した学習で、ICTを活用することも効果的とされています。本校でも、各担任がS Tの先生と協力して授業を行う他、放課後の勉強会でみんなでICTについて学んだりしています。

## 環境整備に感謝

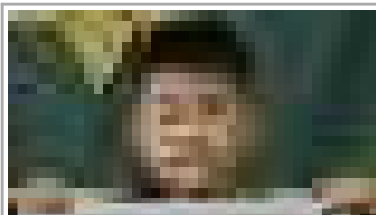
5月18日は初夏の日差しの中、多くの保護者・先生方・児童・地域の方にご来校いただきました。



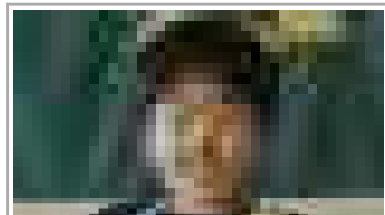
花壇やグラウンドの整備、体育館扉やふれあいグリーンランドベンチの塗装など、大変ありがとうございました。



5年 □□ □さん  
サーキット陸上競技大会第3戦  
小5男子100m 第5位  
小5男子4×100m 第1位



3年 □□□□さん  
道南地区剣道大会  
小学生低学年の部  
準優勝(音更町少年団)



2年 □□□□さん  
葵塾ルーキーズトーナメント  
小2男子中級 優勝  
UIZIN2024組手団体初級 優勝

## 5月24日は開校記念日 休日です

昭和26(1951)年に開校した緑丘小学校は、今年で満73歳。校舎落成式が行われた5月24日を開校記念日としています。

昭和26年に744名だった児童数は昭和40年代には1,600人を超え、40学級もあったそうです。 ↓昭和44(1969)年の校舎



## 歯科検診より

学校歯科医の□□先生はじめ4名の先生方にご来校いただきました。アドバイスもいただいています。



- ・全体的に虫歯が少なくきれいな印象です。
- ・かみ合わせの悪い児童が見受けられます。
- ・マスクのためか口内に不注意な人も増えたよう。
- ・治療や矯正は早く始めると短く安く、痛くないです。
- ・3ヶ月に1度程度は歯科で検診を受けましょう。

### ◇◇校長室から◇◇ 苦手克服

小4の算数でつまずいた私（分数の割り算「ひっくり返してかける」が生理的に……）が言うのもなんですが、小学生の早い段階で苦手を克服しておくとも未来は明るくなります（いきなりの説得力増！）。

単元末テストを振り返り、「算数が苦手」に留まらず「分数の、特に割り算ができなかった」など焦点化できると良いですね。今年度は集計システムの都合で単元別到達度一覧表を発行できません。テストを大切に保管し、後々の復習にも生かしてください。



### 令和6(2024)年6月行事予定

1	土	
2	日	
3	月	ALT
4	火	ALT 放課後学習(3年) <small>よんかけ</small>
5	水	ALT 運動会総練習 <small>修学旅行説明会</small>
6	木	
7	金	
8	土	運動会
9	日	この週に学級写真の撮影を予定しています。各学年・学級よりご連絡します。
10	月	
11	火	児童会 放課後学習(3年) <small>PTA会費(高)</small>
12	水	放課後学習(4年) <small>PTA会費(中)</small>
13	木	ALT 内科検診(2, 4年) <small>PTA会費低・み</small>
14	金	ALT <small>PTA懇親会 PTA会費(予備)</small>
15	土	
16	日	
17	月	<small>みどりっこ</small>
18	火	プール(5, 1, 3年) クラブ <small>よんかけ</small> 放課後学習(3年)
19	水	選挙出前授業(6年)
20	木	内科検診(1, 3年, み) 自転車教室(4年)
21	金	郷土体験学習(4年)
22	土	
23	日	
24	月	耳鼻科健診(1年) <small>みどりっこ</small>
25	火	心臓検診(1年) 放課後学習(3年) <small>みどり・ふれあい6年五中見学</small>
26	水	尿検査(2次) プール(6, 2, 4年) 放課後学習(4年) <small>学年費</small>
27	木	参観日(6年) <small>給食費引落 学年費</small>
28	金	参観日(3, 5年) <small>学年費</small>
29	土	
30	日	

※変更は学年だより等でご確認ください  
相談員日程～□□相談員(4日, 7日, 11日, 14日, 17日, 20日, 25日, 28日)  
□□SSW(月), □□相談員(水)