

緑小よんかけ

- 心をかけよう ○目をかけよう
- 手をかけよう ○声をかけよう

令和6年4月8日(月)

帯広市立緑丘小学校
校長 川上 裕明

令和6(2024)年4月行事予定

8	月	着任式、始業式、第74回入学式 よんかけ(評議委員)
9	火	給食開始(2~6年) よんかけ(評議委員)
10	水	二計測(4~6年) よんかけ(評議委員)
11	木	二計測(1~3年、み)
12	金	参観日(1年)、視力検査(6年)
13	土	
14	日	
15	月	給食開始(1年)、視力検査(4年)
16	火	視力・聴力検査(5年)、児童会 歩行教室(1年、み)
17	水	参観日(4、5年)、視力・聴力検査(3年)
18	木	参観日(3年、み)、視力・聴力検査(2年) 全国学力・学習状況調査(6年)①
19	金	参観日(2、6年)、視力・聴力検査(1年) はじまりの会(5)
20	土	
21	日	
22	月	視力・聴力検査(み) みどりっこ
23	火	面談週間開始(~5/1、予備日5/2)
24	水	全国学力・学習状況調査(6年)②質問紙
25	木	
26	金	
27	土	
28	日	
29	月	昭和の日
30	火	

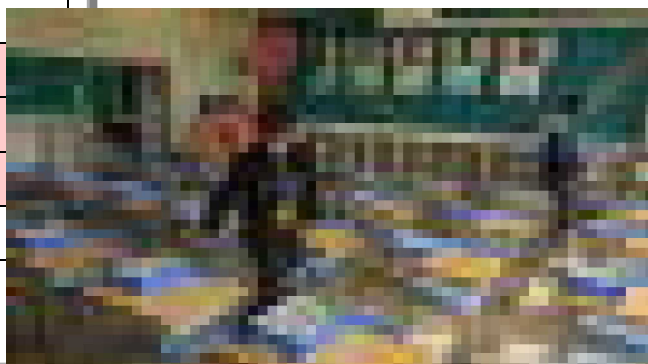
令和6年度のスタート

始業式で、このようにお話ししました。

学校は、児童や先生方や、ときには校外の講師の方や保護者・地域の方など、多くの人と人との関わりでできています。その関わりの中で、自分の得意や苦手や、個性や特長がくっきり見えることがあります。また、人と競い合ったり協力したりすることで、新たなものを生み出せることもあります。

令和6年度緑丘小学校のキャッチフレーズは「もっとながる緑丘小学校」です。コロナ禍の厳しい時期を過ぎ、去年は運動会や緑小まつり、6年生を送る会や卒業証書授与式など、いろいろな活動ができるようになりました。今年はさらに、もっといろんな人とつながって自分を見つめ高めていきましょう。いろんな人と協力して、すごいものを生み出していきましょう。

↓4/4さっそく6年生が活躍



※変更は学年だより等でご確認ください
* 相談員来校日は楽メで後日ご連絡します。

緑丘小教職員です

児童数が増え、一年生と五年生が学年三学級編制となりました。

校長 川上裕明 教頭 □□□□ 主幹教諭 □□□□
 教務主任 □□□□ 生徒指導主事 □□□□
 1年1組 □□□□ 1年2組 □□□□ 1年3組 □□□□
 2年1組 □□□□ 2年2組 □□□□
 3年1組 □□□□ 3年2組 □□□□
 4年1組 □□□□ 4年2組 □□□□
 5年1組 □□□□ 5年2組 □□□□ 5年3組 □□□□
 6年1組 □□□□ 6年2組 □□□□

新しい先生方も一五人が着任しました。次号の『緑の子』でご紹介します。

みどり学級 □□□□ □□□□ □□□□ □□□□

ふれあい学級 □□□□ □□□□ □□□□ □□□□ □□□□ □□□□ □□□□

理科専科 □□□□ 学習支援 □□□□ 担任外（全学年付） □□□□

新しいかたちの学び推進教員 □□□□ □□□□（明和小） □□□□（栄小）

非常勤講師（音楽） □□□□ 講師 □□□□

養護教諭 □□□□ 専門事務主任 □□□□

スクールサポートスタッフ □□□□

特別支援教育補助員 □□□□ □□□□ □□□□

生活介助員 □□□□ □□□□ □□□□

専門員 □□□□ 事務補助員 □□□□

学校業務員 □□□□ □□□□

ALT □□□□

相談員 □□□□ □□□□ スクールソーシャルワーカー □□□□

育児休業 □□□□

□□□□先生が相談員として加わります。毎月の来校日は『緑の子』でお知らせします（四月分は後日楽メで）。

昨年度までふれあい学級担任として勤務していた□□□□教諭は、今年度は講師として勤務します。主に三・四年生算数の授業を支援します。

◇◇校長室から◇◇ 家庭とつながる

緑丘小学校は昔からPTA活動が盛んな地域で、コミュニティ・スクールも帯広で一番最初に導入されたという歴史があります。令和6年、なかなか以前のようにはできなくなっていますが、それでもPTA役員の方が家庭と学校をつなぐ楽しい活動を工夫してくださっています。

学校では、まずは「[面談週間](#)」を予定しています。お忙しい時期に恐縮ですが、[新しい担任との顔合わせ](#)で、「[配慮してほしいこと](#)」などお教えいただく機会としてご活用ください。

昨年度から、[欠席連絡はオンラインでもお受け](#)しています。連絡用アドレス（2次元コード）は楽メでお知らせしています（電話で直接ご連絡いただいてもOKです）。

担任から保護者の方にお知らせしたいことをお電話した際、通じず折り返しお電話をいただくことがあります。学校の電話連絡可能時間は7:50～17:00なので担任とつながらないことがあります（小学校でも今後「ボイスワープ」の導入が検討されています）。今年度は楽メによるご連絡も併用しながら、よりスムーズにできるよう心がけます。

