

ひろびろ

こんなお子さんに

不安や悩みがあって
学校へ行きづらい
不登校の状況にある



一人一人の状況に応じた
支援や学びで自立を支援します



つながりを大切に
体験活動も行います



金曜日は、帯広図書館へ
電子図書館も利用できます

自分にぴったりの学びを



自分のペースで、得意を伸ばしたり
苦手を克服したりします



つながりを大切に
体験活動も行います



学校の端末を持ち込んで学習
(Wi-Fi環境があります)

内容

- 「教育支援センターひろびろ」へ来所して、次のような学びを行います。
 - ・自分で立てた計画に基づいた学習活動
 - ・自然体験学習や馬に触れる体験活動
 - ・図書館を利用した読書活動
 - ・スポーツセンター等で体を動かす活動
- ※2名の指導員がおり、一人一人の状況に応じた支援をします。
- ※10時～15時の間、何時に来て、何時に帰ってもかまいません。

令和5年度より

「適応指導教室ひろびろ」から
「教育支援センターひろびろ」
へ名称を変更しました。

一人一人の自立に向けた支援を
一層、大切にしています。

利用の 手続き

- ①保護者から学校へ
まずは、
学校へ利用の相談、
申込み
- ②学校から教育支援センターへ
教育支援センターへ申込み
をする
- ③教育支援センターで教育相談
実際に「教育支援センター
ひろびろ」で教育相談や
学習活動をお試しします。
- ④保護者が
保護者が、③の教育相談等を踏まえ、
利用するかを判断し、利用開始となります。
※③実施後、1週間程度で学校から利用するか
の確認があります。

Q&A

- Q1 学校は、どうなるの？**
A1 在籍をうつすことなく、通うことができます。
「教育支援センターひろびろ」を利用した日は、
学校での「出席扱い」となります。
- Q2 お昼は、どうするの？**
A2 給食はありませんので、ご家庭でお弁当等を用意願います。
- Q3 どうやって通うの？**
A3 通う方法は、ご家庭で判断となります。
公共交通機関や保護者が送迎することが考えられます。
難しい場合は、自宅からオンラインで参加できる「ひろびろチョイス」の利用をおすすめします。

内装を
リニューアル！



明るくクリーンにリニューアルしました。



水色の壁紙と、黄色やオレンジのイスなど
ワクワクするような雰囲気になっています。

帯広市なら、「ひろびろチョイス」の対応も選べます！

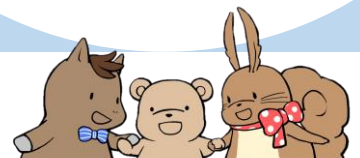
「教育支援センターひろびろ」に通いたくても、
送迎等が難しい場合は、オンラインでの不登校
支援を受けられる「ひろびろチョイス」の利用
も選べます。



【ひろびろチョイス
パンフレット】



【ひろびろチョイス利用
申込みフォーム】



お問合せ：帯広市教育委員会学校教育指導課
住所：帯広市西5条南7丁目1(帯広市役所8階)
TEL：65-4205