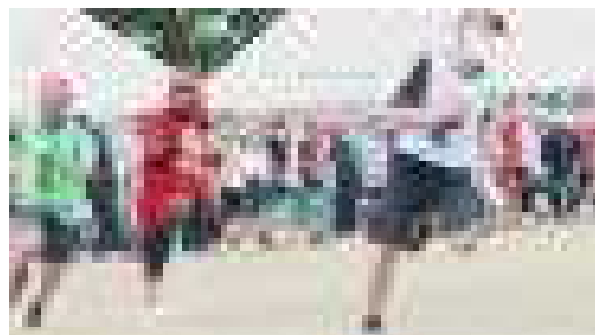
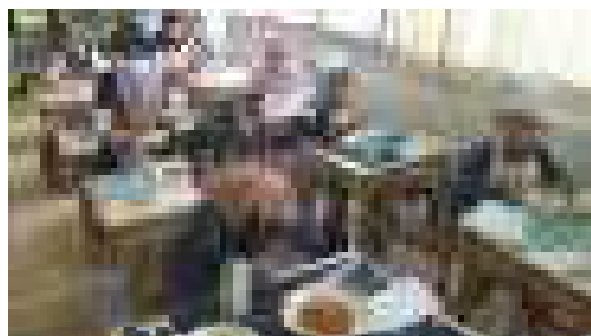




1学期の教育活動に感謝

70日間の1学期を終え、明日は終業式。

4月8日入学式。コロナ禍での式は上級生のいない会場、保護者参加も「各家庭1名まで」と限定して行いました。ほどなく全国的な新型コロナウイルスの感染拡大の波がやってきて、本校でも授業参観日は一部の学年を除いて中止、登校自粛のお願いや学級閉鎖も相次ぎました。連絡用の携帯は、土日も鳴り続けました。



そんな中でしたが、withコロナの令和の小学生はたくましく、マスク生活も黙食給食もなんのその、知恵と工夫の授業と行事を重ね、すくすく成長しています。運動会は、今年度からスタートした「令和帯広型」の土曜午前開催でした。限られた時間と競技で精一杯の力を発揮する児童の姿は、見ている私たちにも勇気をくれました。

今年度は、PTA総会を会合で行うことができ、環境整備や文化創造教室、ソフトボール大会などの活動も、慎重に少しずつ再開していきます。「みどりっこクラブ」や「ぼちぼちいこか」のみなさんも、活動規模を限定しながら、子どもに寄り添った内容で実施してくださっています。

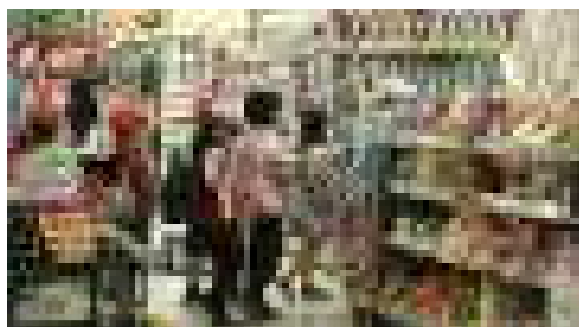
コロナ禍の「密」を避けた活動は、人と人との心の距離も遠ざけていく心配があります。しかし、だからこそ、必要な関わりや欠かせない本質を見極め、大切に育て続けていかなくてはならないと感じています。

改めて、1学期にお寄せいただいたみなさまのご支援に感謝申し上げます。23日(土)から夏休み。児童は学校を離れ、家や地域を中心に活動する日々となります。安全で楽しく、実りの多い夏休みになるよう願っています。



2年生路線バス学習

2年生が、路線バスで市中心部に出かけるバス学習を行いました。



帯広市図書館、とかちプラザの後は、長崎屋で「おつかい」体験です。2年生は、「家の人と一緒に買い物に行ったことがある」児童は多いようですが、「自分だけでお買い物」となるとドキドキも多いようで。お家の方から頼まれたお買い物ミッション、無事にコンプリートできたかな。

1学期の経営を振り返る ときどきFAQ

これまで本校にお寄せいただいたご質問、回答も合わせていくつかご紹介します。

Q. 入学式や運動会など、参加できる保護者の数が他の学校と違います。なぜですか。

A. 根本の規準は、帯広市教育委員会からの通知等です。
コロナ禍の学校生活は、教育活動の内容や形態（水泳、合唱、調理実習……）も様変わりしました。本校では、その時点での北海道におけるレベル分類や感染の増加・収束傾向などを踏まえ、帯広市教育委員会から連絡される**規準をもとに授業や行事の形を決めます**。その際、たとえば「人と人との距離は1m以上確保すること」などの規準に合わせると、本校のように児童数の多い学校は不利（……）になってしまいます。市内の他校やおとなりの帯広第五中学校とも連携しながら、保護者の方にご理解いただけるような明快な説明を心がけます。

Q. 緑丘小学校は特別支援学級に在籍している児童が多いですね。在籍について相談をしてみたいのですが。

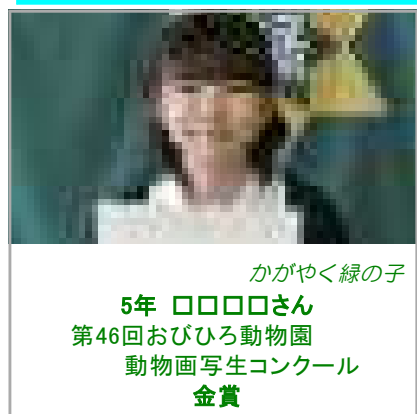
A. まず、現在の担任の先生にご連絡ください。緑丘小学校の全校児童は456名。そのうち、みどり学級（知的学級）在籍が16名、ふれあい学級（情緒学級）在籍が50名です。その児童に一番適切だと思われる教育活動を実現するために、一番適切だと思われる学級のタイプを相談していきましょう。**特別支援教育については、本校のコーディネーター（3名います）が相談に対応します。**



かがやく緑の子
1年 〇〇〇〇さん
第16回チャレンジ空手トナメント道南大会
小1男子上級の部 **優勝**



かがやく緑の子
6年 〇〇〇〇さん
第65回全十勝珠算競技大会
読上暗算5・6年クラス **第5位**
個人総合5・6年クラス **第8位**



かがやく緑の子
5年 〇〇〇〇さん
第46回おびひろ動物園
動物画写生コンクール
金賞

また、相談員の三日市先生やスクールソーシャルワーカーの鹿川先生もいますので、こちらの相談はまず無江教頭先生にご連絡ください。

Q. 「子供安全ネットワーク」は、まだ去年のままですか。

A. お待たせしました。7/22（金）の日中に令和3年度データが削除されますので、7/22（金）夕方をめどに、「登録手順書」にそって登録をお願いします。学校や帯広市教育委員会から急ぎの連絡があるかもしれませんし、7/25（月）には教育委員会から確認メールが入ることにもなっていますので、早め登録にご協力ください。

Q. 児童のコンクールや大会のようすを紹介している「かがやく緑の子」は、どんな賞状でも良いのですか。

A. OKです。学校を通じて参加した大会やコンクールの結果なら学校でもわかるのですが、個人で参加した大会や少年団の結果はわからないことが多いのです。担任の先生を通じて校長室に持ってきてもらえれば、校内の掲示（職員室前廊下）や、この『緑の子』でご紹介します。

ただ、あまりにもたくさんのお子さんが持ってきてくれるようになったら（それはとてもうれしいことですが）、掲示するだけで『緑の子』でのご紹介は無くなるかも。もちろん、学校中が賞状で埋まっても掲示の方は続けますので、どんどん持ってきてください。

Q. 「かがやく緑の子」で、児童だけの場合と先生と一緒にいるのはなぜですか。

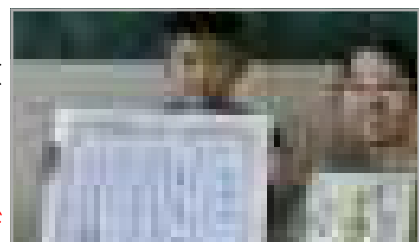
A. 基本は「児童だけ」の写真にしようと考えていたのですが、賞状や盾などいろいろある場合は、そばにいた先生に頼んで一緒に映り込んでもらうときもあります。

Q. 夏休み中に習いごとの大会で管外に出かけます。以前言われた「帯広に戻ってから一定期間登校自粛」は、まだ有効なのですか。

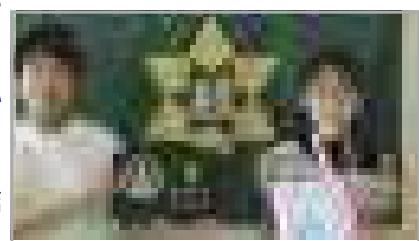
A. はい。6月10日子供安全メールでは「全道・全国等、管外での部活動等の大会への参加後は、児童生徒及び引率等の教職員は、『帰着後、3日間程度休養する』（少年団等も同様）」「帰着後、風邪症状がないことに加え、指定検査機関（薬局等）で『医療用』抗原検査キット又はPCR検査による検査の上、『陰性』の場合は登校できる」となっており、現在もその規準にそっています。

Q. 家族旅行で管外に出かけた場合も、同じようにしなくてはいけませんか。

A. うーん……その規定はありません。部活動の大会などでは飛沫が飛んだりなど感染の機会が多いことが予想されますが、家族旅行ではさほどでは無いと思われます。ただ、北海道でも新規感染者が増えている報道もありますので、これから夏のレジャーなど充分お気をつけください。今後新規感染者がどんどん増えたり、地域によって「まん延防止条例」が発令されたりなどすると、対応が変わるかもしれません。



かがやく緑の子
1年 □□□□さん
第33回北海道ウェイト制空手道選手権
小1男子の部 優勝



かがやく緑の子
6年 □□□□さん
第14回全十勝新体操選手権大会
競技の部Cクラス 第1位

Q. 「元気はつらつ緑丘小学校」って、オロナミンCのパクリですか。

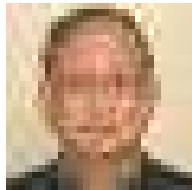
A. えっ？似てるコピーがあるんですか？川上オリジナルですけど……………。

Q. 学校って「ブラック企業」ですか。

A. とんでもない、子どもたちの未来に深く関わる「バラ色」です。ただ、緑小の先生方の勤務時間はなかなか長く、今年5月は31人の教職員のうち超過勤務45時間以上が11人、うち1人は80時間超という現状でした。先生方の心身の健康を維持して児童の教育充実につなぐ「学校の働き方改革」は、本校でも重要課題です。というわけで、先生方は残業していることもあるのですが、保護者の方との連絡はなるべく勤務時間内に終えたいと考えています。ご理解ください。

□□先生退任

8年半にわたり本校で勤務してきた□□先生が、7月末で退任します。



「楽しく学ぶことができたらしいなあ」と考えていました。そこで、放課後学習は、買い物学習やおみくじ学習、ガチャポン問題などに取り組みました。多くの子ども達の参加がありましたが、コロナ禍でできなくなってしまったことがとても残念でした。休み時間には、スタディールームに来た子どもたちと、百マス計算機や計算カードにより基礎的な計算力アップを目指しました。また、算数おもしろ教具を作ったことなども心に残っています。緑小の子ども達の健やかな成長を、心より願っています。

オリジナル教材の楽しい指導など、大変お世話になりました。ご健康とご活躍をご祈念しております。

令和4（2022）年8月の予定

1日	月	
2日	火	
3日	水	
4日	木	
5日	金	
6日	土	みどりっこ夏祭り
7日	日	
8日	月	
9日	火	
10日	水	
11日	木	山の日
12日	金	学校閉庁日
13日	土	
14日	日	
15日	月	学校閉庁日
16日	火	学校閉庁日
17日	水	
18日	木	
19日	金	2学期始業式 よんかけ(評議委員・学年学級部員) 夏休み図書返却日(～24日)
20日	土	
21日	日	
22日	月	みどりっこ よんかけ(評議委員・学年学級部員)
23日	火	児童会 相 よんかけ(評議委員・学年学級部員)
24日	水	ALT 夏休み作品展
25日	木	ALT 夏休み作品展
26日	金	
27日	土	
28日	日	
29日	月	外掃除週間 相 みどりっこ 給食費引き落とし PTA会費(高)
30日	火	プール(偶、み) PTA会費(中)
31日	水	バス学習(3年) PTA会費(低・み)

8/11～16は職員は出勤しません。新型コロナウイルス感染等に関わるご連絡は、市教委学校教育指導課65-4205または校長携帯へお願いします。

「相」の印は相談員来校
9:30～14:30

* 行事変更は各学年通信等でご確認ください。