



緑小よんかけ

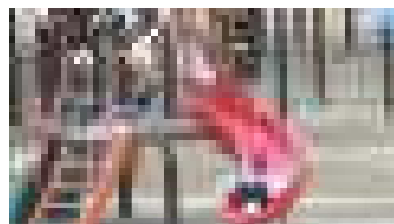
- 心をかけよう
- 目をかけよう
- 手をかけよう
- 声をかけよう

令和4年5月30日(月)  
 帯広市立緑丘小学校  
 校長 川上 裕明

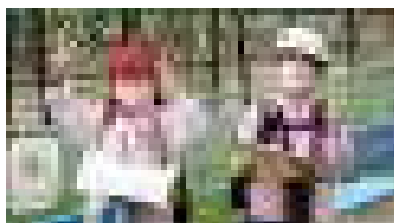
## 遠足に行ってきました

5月13日、楽しみにしていた遠足に行ってきました。

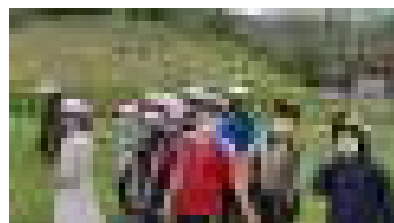
天気予報は雨模様、予報どおりポツポツ雨が降る天気でしたが、児童は元気いっぱい。この日「遠足シーズン」まっさかりで、どこの公園も小中学生でいっぱいでしたが、遊具や場所もうまく使い、春の一日を満喫しました。集団行動や遊び、レクリエーションなど、新しい友達や先生との仲も一層深まったようです。



1年生～緑ヶ丘公園



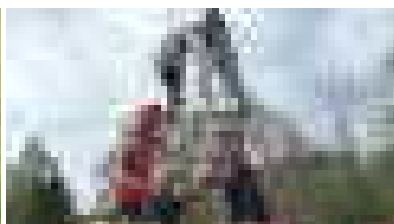
2年生～おびひろ動物園



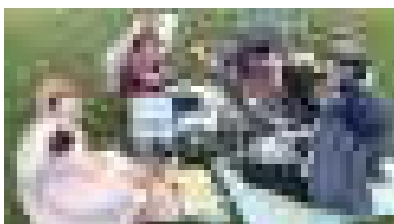
3年生～サケのふるさと公園



みどり学級～白樺公園



4年生～みなみ野公園



5年生～機関庫の川公園

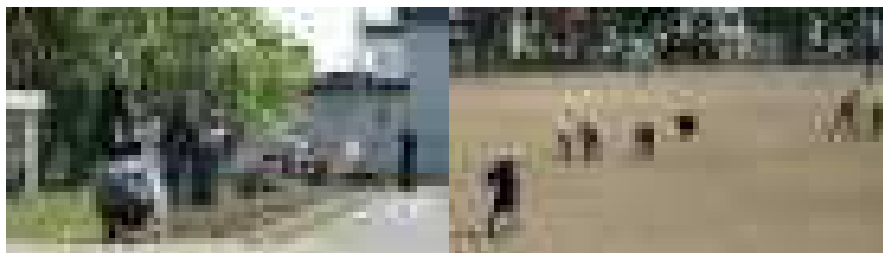


6年生～西帯公園

保護者の皆様には、おいしいお弁当やおやつをはじめとする準備にご協力いただき、大変ありがとうございました。

## PTA環境整備に感謝

5月21日は、朝からPTA三役・評議委員・総務部の皆様に、環境整備をしていただきました。花壇や菜園の土おこし、花植えのポイント付け、グラウンドの石拾いや草取りなど、おかげですっきりきれいになりました。花植えは今週の予定ですので、運動会はきれいな花壇でお迎えできそうです。ピカピカグラウンドでの運動会もお楽しみに！



## 「クジラの骨!？」を いただきました

ある日の中休み、児童玄関前で3年生とおにごっこ中の□□先生に、緑ヶ丘商店街でお店をしていらっしゃる□□さんが声をかけてくださいました。「クジラの骨を学校に寄贈したいと思います。」

放課後、学校に持ってきてくださった骨は、およそ2.4m(!)。理科専科の□□先生によると「体長十数mはあるヒゲクジラの下あごの骨だと思われます。」。理科室に飾り、みんなで見せていただきます。



□□先生、□□先生、□□さん

### ◇◇校長室から◇◇ 歯科検診より

歯科検診の後、検診してくださった歯科医の先生に、緑丘小学校児童の様子についてうかがいました。

○「1年生よりも、上の学年でみがき残しや虫歯が多いです。親の『仕上げみがき』がなくなり、自分ではうまくみがけていないのでしょう。

○現代っ子はあごが小さくなっているためもあり、歯並びに問題のある子が多いです。固い食べものをかむ習慣を大切にしてほしいです。

\* 歯磨き指導や歯並びについて、親子でお話を聞くこともできそう。大切な歯を健康で長く使いたいですね。



### 令和4（2022）年6月の予定

1日	水	KTSBA誓いの日 運動会総練習	
2日	木		
3日	金		「相」の印は相談員来校 9:30～14:30 相
4日	土	運動会	
5日	日		
6日	月	振替休業日	
7日	火	クラブ(6年) よんかけ(1年) PTA会費(高)	相
8日	水		PTA会費(中)
9日	木	内科検診(3, 4年)	PTA会費(低)
10日	金	自転車教室(1, 5, 6年) クラブ(5年)	相 PTA会費(予)
11日	土		みどりっこ
12日	日		
13日	月	自転車教室(4年)	相 みどりっこ
14日	火	尿検査 クラブ(4年)	
15日	水	街頭安全指導	
16日	木	内科検診(5, 6年)	
17日	金	プール(偶数年)	相
18日	土		PTA文化部陶芸教室
19日	日		
20日	月	耳鼻科検診(1年)	みどりっこ
21日	火	児童会	相 よんかけ(2年)
22日	水		
23日	木	ALT サロオ-クストワI仆濼絵(5, 6年)	
24日	金	ALT 郷土体験学習(4年) 参観日(1年, み)	
25日	土		
26日	日		PTAソフトボール交流会
27日	月	ALT プール(奇数年, み)	相 みどりっこ 給食費引落
28日	火	参観日(2年) 尿検査(二次)	学年費納入日
29日	水	参観日(3年)	学年費納入日
30日	木	内科検診(1, 2年, み)	学年費納入日

\* 行事変更は各学年通信等でご確認ください。